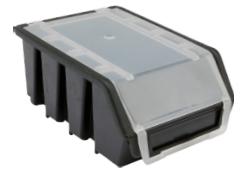


Program pojemników magazynowych 78830 – 78835



pojemniki 78831 posiadają dodatkowo przykrywkę 78832, które zapobiegają wysypywaniu się zawartości podczas przenoszenia

Zastosowanie:

- Przechowywanie drobnych elementów
- Możliwość piętrowania
- Możliwość użycia z tablicami narzędziowymi
- Możliwość zastosowania klapki (tylko model 78831)
- Możliwość użycia ze skrzynką 78814 (tylko 78831)



XS

S

M

L

XL

INDEKS	NAZWA	TYP	WYMIARY PRODUKTU [SZER X DŁ X WYS]
78830	pojemnik magazynowy XS	XS	116 x 112 x 75
78831	pojemnik magazynowy S	S	116 x 161 x 75
78832	przykrywka do pojemnika magazynowego	do modelu S	116 x 212 x 75
78833	pojemnik magazynowy M	M	170 x 240 x 126
78834	pojemnik magazynowy L	L	204 x 340 x 155
78835	pojemnik magazynowy XL	XL	333 x 500 x 187

Skrzynka narzędziowa 78801 – 12"



zapięcia nowej konstrukcji - szybsze i pewniejsze zamknięcie



NOWY MODEL

boczne uchwyty ułatwiające przenoszenie



STARY MODEL

mocna i wytrzymała tacka z uchwytnymi na bity

Skrzynka narzędziowa 78800 – 16"



zapięcia nowej konstrukcji - szybsze i pewniejsze zamknięcie



NOWY MODEL

boczne uchwyty ułatwiające przenoszenie



STARY MODEL

mocna i wytrzymała tacka z uchwytnymi na bity

Skrzynka narzędziowa 78802 – 20"



zapięcia nowej konstrukcji - szybsze i pewniejsze zamknięcie



NOWY MODEL

boczne uchwyty ułatwiające przenoszenie

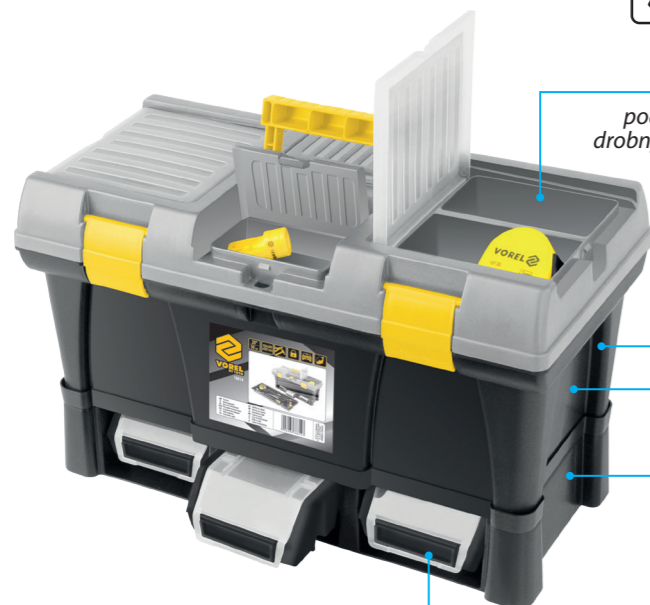


STARY MODEL

mocna i wytrzymała tacka z uchwytnymi na bity



Modułowa skrzynka narzędziowa 78814 – 20"



4 wbudowane organizery z kłapkami – możliwość podręcznego przechowywania drobnych elementów czy narzędzi

boczne uchwyty – ułatwiają podnoszenie i przestawianie skrzynki

nośność :
25kg
+ 3kg



x 3

3 x wyciągane pojemniki 78831 o wymiarze 116 x 161 x 75 mm z przykrywkami, które zapobiegają wysypywaniu się zawartości. Możliwość wymiany na inne pojemniki, które mogą być wyposażeniem magazynu lub tablicy narzędziowej

wyciągana tacka narzędziowa z otworami na bity

Skrzynka narzędziowa 78811 – 12"



płaska powierzchnia pokrywy górnej – bez wystających elementów

zapięcia nowej konstrukcji – szybsze i pewniejsze zamknięcie

mocna i wytrzymała tacka z uchwytami na bity



NOWY MODEL

2 wygodne w użyciu zamykane schowki

boczne uchwyty ułatwiające przenoszenie



STARY MODEL

Skrzynka narzędziowa 78812 – 16"



płaska powierzchnia pokrywy górnej – bez wystających elementów

zapięcia nowej konstrukcji – szybsze i pewniejsze zamknięcie

mocna i wytrzymała tacka z uchwytami na bity



NOWY MODEL

2 wygodne w użyciu zamykane schowki

boczne uchwyty ułatwiające przenoszenie



STARY MODEL

Skrzynka narzędziowa 78813 – 20"



płaska powierzchnia pokrywy górnej – bez wystających elementów

zapięcia nowej konstrukcji – szybsze i pewniejsze zamknięcie

mocna i wytrzymała tacka z uchwytami na bity



NOWY MODEL

4 wygodne w użyciu zamykane schowki

boczne uchwyty ułatwiające przenoszenie



STARY MODEL

Skrzynka narzędziowa 78815 – 26"



płaska powierzchnia pokrywy górnej – bez wystających elementów

zapięcia nowej konstrukcji – szybsze i pewniejsze zamknięcie

mocna i wytrzymała tacka z uchwytami na bity



NOWY MODEL

6 wygodnych w użyciu zamykanych schowków

boczne uchwyty ułatwiające przenoszenie



STARY MODEL